

GARDE-BOUE



- Troisième génération d'aile en 3 parties pour tracteur, par l'inventeur du concept
- Modèle original, qualité constructeur
- Aile en 3 parties en polypropylène injecté
- Partie intermédiaire ronde ou plate courte amovible
- Excellente résistance aux chocs
- Excellente résistance aux projections de gasoil ou produits chimiques
- Design novateur mettant en valeur vos véhicules
- Colliers de montage Ø 42 mm intégrés dans les demi-ailes
- Fixation rapide des demi-ailes par 2 boulons
- Montage aisé de nos bavettes caoutchouc ou anti-projections NETWAY®



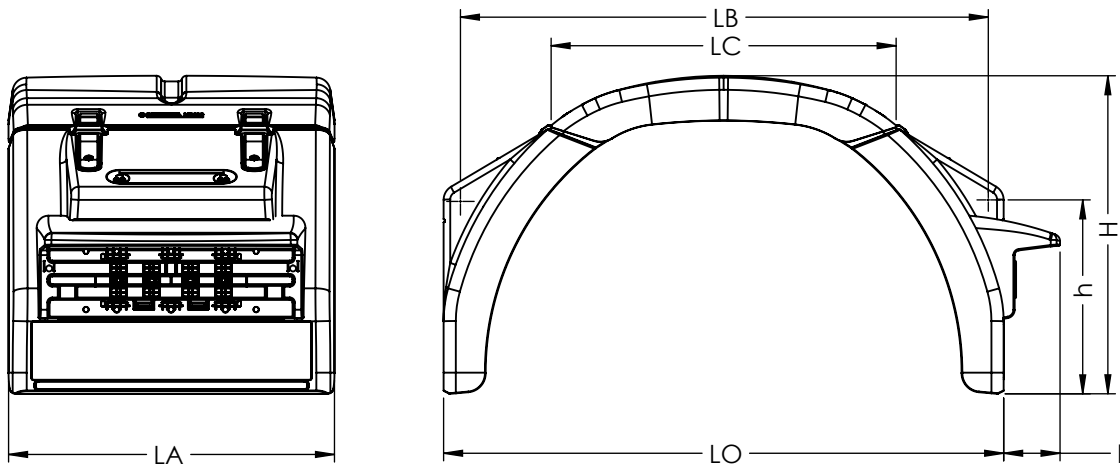
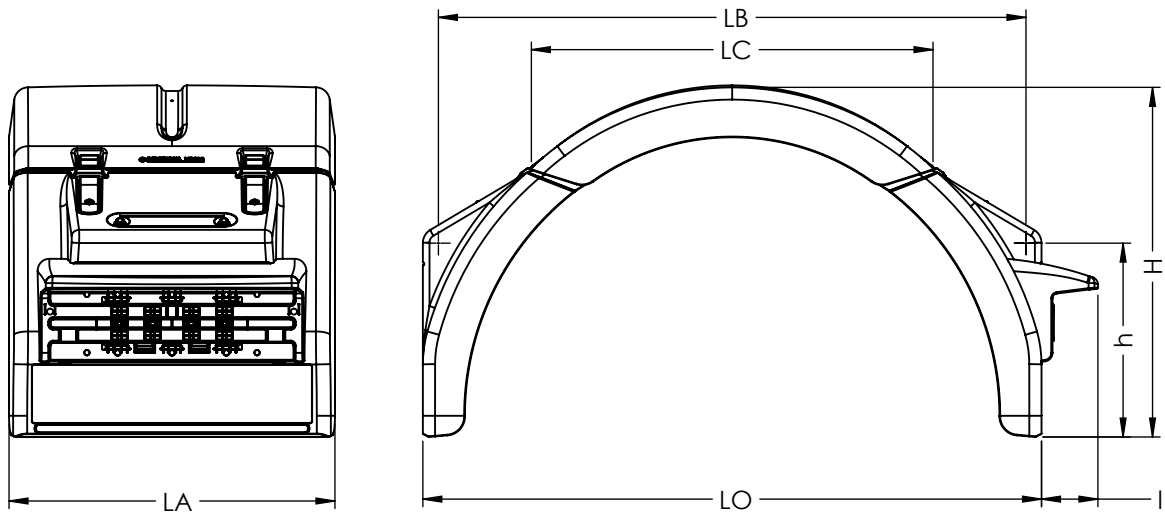
BUTIMETAL® XP

- Third generation of the 3 part-mudguard for tractors, by the inventor
- Original part, body-builders's quality
- Mudguard made of 3 polypropylene injected parts
- Removable curved or short flat medium part
- Shockproof
- High resistance to gasoil and chemicals
- New design
- Clamps Ø 42 mm already fixed in the half mudwing
- Easy fitting of the half wings with 2 nuts
- Easy fitting of our rubber mudflaps or antisprays NETWAY®



BUTIMETAL® XP

- Dritte Generation vom dreiteiligen Hinterachskotflügel für Zugmaschine, vom Erfinder dieses Konzepts
- Originalteil, Fahrzeugbauerqualität
- Dreiteiliger Kotflügel aus Polypropylen, gespritzt
- Herausnehmbares, rundgewölbtes oder flaches kurzes Mittelteil
- Hohe Stoßfestigkeit
- Hohe Beständigkeit gegen Kraftstoff- oder Chemikalienspritzen.
- Innovatives Design
- Schellen Ø 42 mm integriert im Halbkotflügel
- Schnellbefestigung der Vorder- und Rückteile durch 2 Bolzen
- Einfache und schnelle Montage von unseren Spritzlappen aus Gummi oder NETWAY® Spritzschutzsystem



TYPE	LA mm	H mm	LO mm	LB mm	LC mm	I mm	h mm	KG kg+/-10%
Aile 690 calotte ronde 690 curved top section 690 mit rundgewölbtem Mittelteil	690	744	1309	1244	850	120	410	8,3
Aile 690 calotte plate 690 with flat top 690 mit flachem Mittelteil	690	673	1185	1120	730	120	410	7,8